

LES CANCERS PÉDIATRIQUES GÉNÉRALITÉS – FACTEURS DE RISQUE

Réunion d'information Mairie des Rousses

14 octobre 2019

- **1700 nouveaux cas** de cancers pédiatriques par an (pas de tendance à augmenter entre 2000 et 2014)
- Soit **150 cas par million** d'enfants de moins de 15 ans
- **1 enfant sur 440** développe un cancer avant l'âge de 15 ans
- Les cancers les plus fréquents sont:
 - les leucémies pour un tiers (29%) (le premier cancer de l'enfant, avec 450 à 500 nouveaux cas par an en France),
 - les tumeurs du système nerveux central (23%),
 - les lymphomes (12%).
- Les leucémies et lymphomes : hémopathies malignes
 - environ 40% de la totalité des cancers avant l'âge de 15 ans.
 - principalement des leucémies aiguës dont les leucémies aiguës lymphoblastiques (LAL) représentent environ 80%.

- Le nombre de cas est un peu plus élevé chez les garçons (de 20%)
- La répartition par tranches d'âge est très variable selon le type de cancers :
 - Avant l'âge de 1 an : prédominent les neuroblastomes (31%) et les tumeurs du Système Nerveux Central (15%)
 - Entre 1 et 5 ans : prédominent les leucémies (37%) dont principalement les LAL (pic de fréquence entre 2 et 5 ans)
 - Entre 5 et 9 ans : les LAL représentent 32%, les tumeurs du SNC 23% et les lymphomes 14%
 - Entre 10 et 14 ans ces 3 cancers restent majoritaires

FACTEURS DE RISQUE CONNUS POUR LES HÉMOPATHIES MALIGNES

- Pour ceux qui sont avérés :
 - Syndromes génétiques
 - Radiations ionisantes in utero
 - Certains virus
 - Radiothérapie
- Pour ceux qui sont suspectés :
 - Caractéristiques à la naissance (poids de naissance)
 - Antécédents des parents
 - Champs électromagnétiques
 - Infections précoces

Les regroupements spatio-temporels de maladies

CE N'EST PAS UNE PROBLÉMATIQUE NOUVELLE

- Dès les années 1960
 - Des succès : Thalidomide, chlorure de vinyle, ...
 - Des progrès méthodologiques (guides, statistiques, ...)
 - Mais de très nombreuses enquêtes restent sans réponse convaincante

5 à 10 INVESTIGATIONS / AN pour SpF

LES CANCERS DE L'ENFANT SONT SOUVENT CONCERNÉS

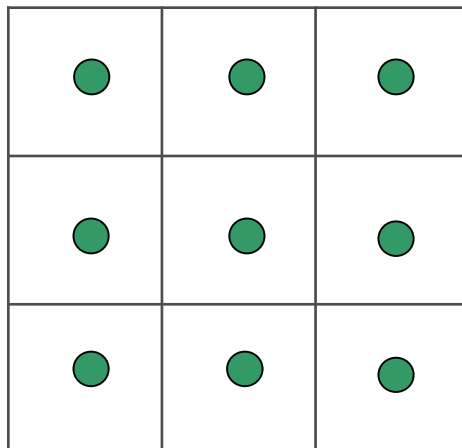
INVESTIGUER EST NÉCESSAIRE !

MAIS

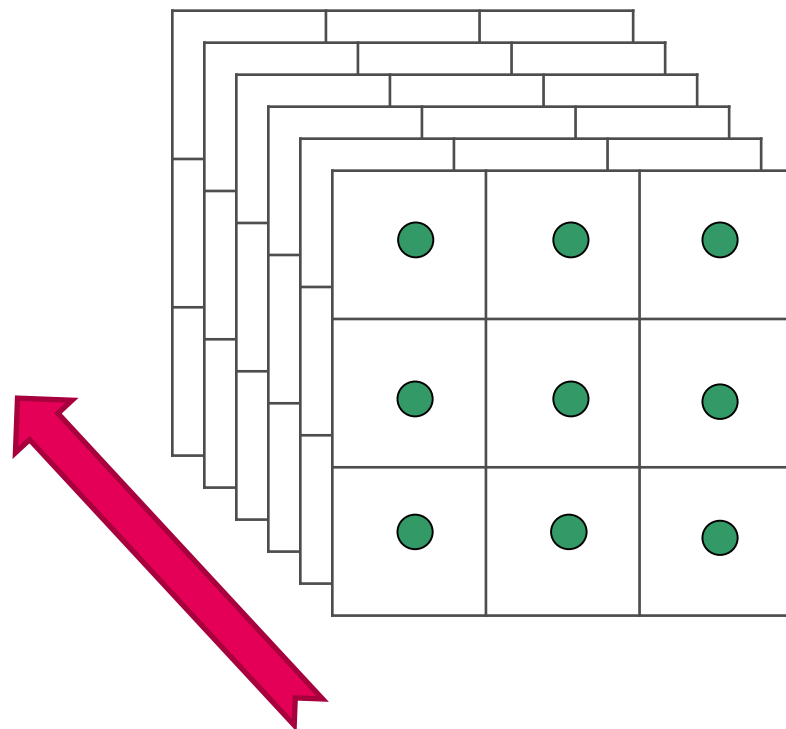
IL EST TRÈS RARE DE TROUVER UNE CAUSE

- **Beaucoup d'inconnus sur l'origine des cancers des enfants**
- **Le nombre de malades est insuffisant pour des analyses statistiques fines**
- **Attribuer une cause à une maladie implique un long processus scientifique (études épidémiologiques, travaux expérimentaux)**
- **Le hasard n'est pas exclu**

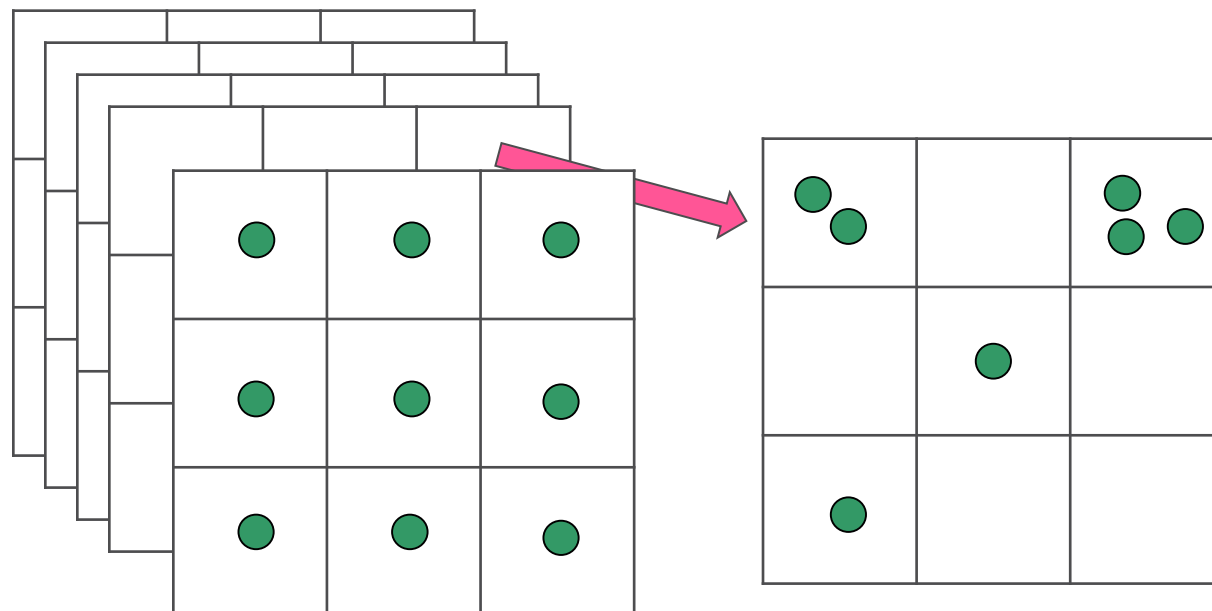
LE HASARD



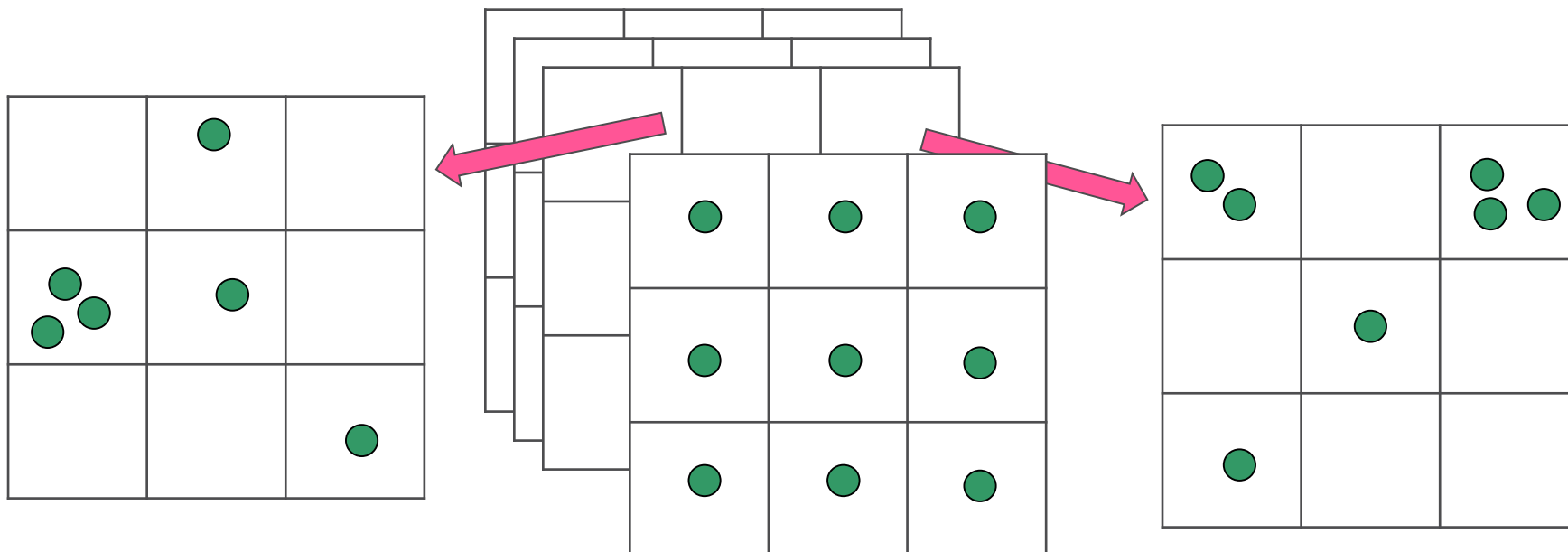
LE HASARD



LE HASARD



LE HASARD

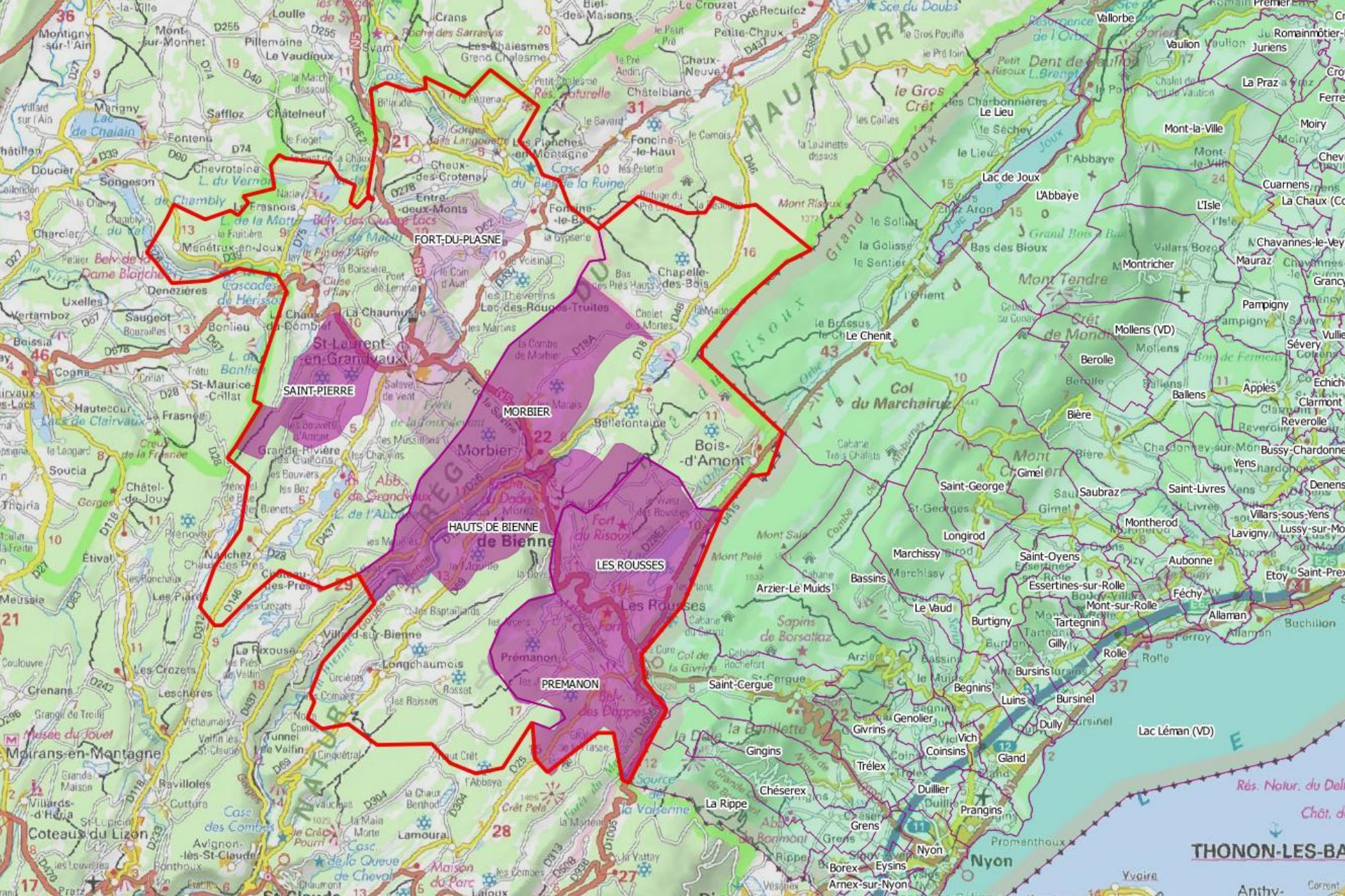


ALORS, QUE PEUT-ON FAIRE ?

1. VÉRIFIER, DÉCRIRE LE REGROUPEMENT DANS L'ESPACE ET LE TEMPS

2. RECHERCHER UNE EXPLICATION ...

... AU REGROUPEMENT mais pas A LA MALADIE



En violet foncé : surface des communes de résidence
 En violet clair : surface de communes résidées
 En rouge : contour des 3 bassins de vie incluant tous les cas

1. VÉRIFIER, DÉCRIRE LE REGROUPEMENT DANS L'ESPACE ET LE TEMPS

- Rechercher d'autres cas en contactant les hôpitaux et le Registre national
- Etudier les diagnostics
- Etudier les parcours de vie

2. RECHERCHER UNE EXPLICATION AU REGROUPEMENT

- Par questionnaire
- Recherche de points communs, « *différents du reste de la population* »