

CANCERS PÉDIATRIQUES

Réunion d'information Mairie des Rousses
12 décembre 2019

1. RECHERCHER LA TOTALITÉ DES ENFANTS MALADES
2. DÉFINIR LA ZONE DE SUR-INCIDENCE
3. CALCULER L'EXCÈS D'INCIDENCE
4. RECHERCHER DES POINTS COMMUNS
5. TESTER DES HYPOTHÈSES ENVIRONNEMENTALES

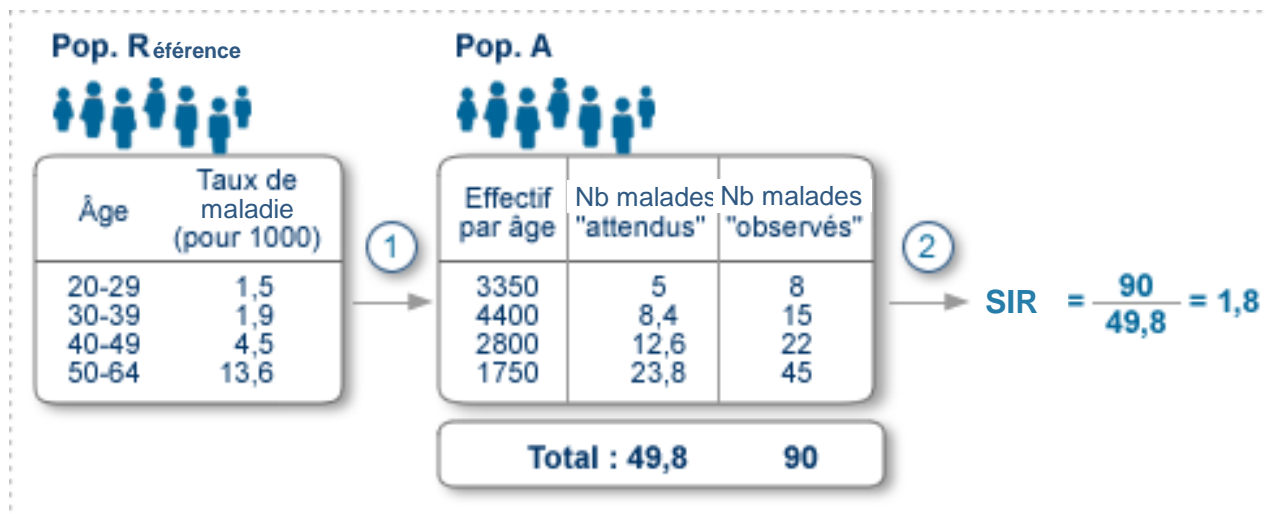
1. RECHERCHER LA TOTALITÉ DES ENFANTS MALADES

- **CHU de Besançon**
- **CHU de Lyon**
(Institut d'Hématologie et d'Oncologie Pédiatrique)
- **Registre National des Cancers de l'Enfant**
- **Hôpitaux Suisses**
Registre des Cancers de l'Enfant (Berne)

Contact établi avec la Direction Générale de la Santé (Lausanne)

3. CALCULER L'EXCÈS D'INCIDENCE

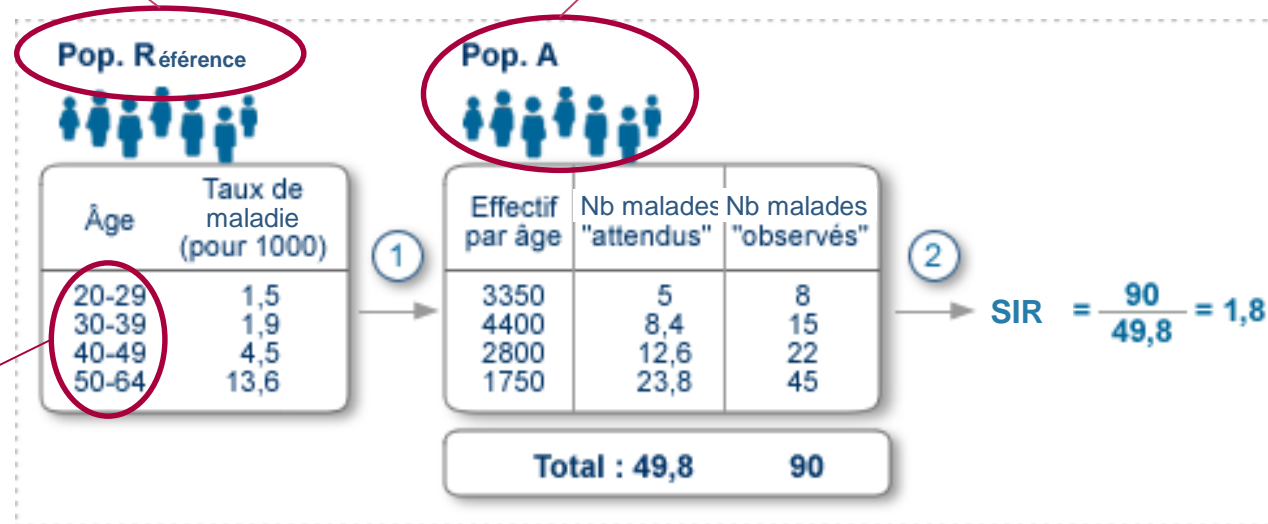
- **Théorie :**
Combien attend-on d'enfants malades sur une petite zone géographique si la probabilité d'avoir un cancer est identique au reste de la France ?
- **Principe :**



France ? Jura ?

Tous cancers ? Sous-groupes ?

0-14 ans ?
0-18 ans ?
0-25 ans ?



4. RECHERCHER LES POINTS COMMUNS AUX ENFANTS MALADES

- **Par questionnaire**
 - Antécédents médicaux de l'enfant
 - Lieux de résidence, de garde, de loisirs ...
 - Expositions environnementales à domicile
 - Expositions environnementales autour du/des domiciles

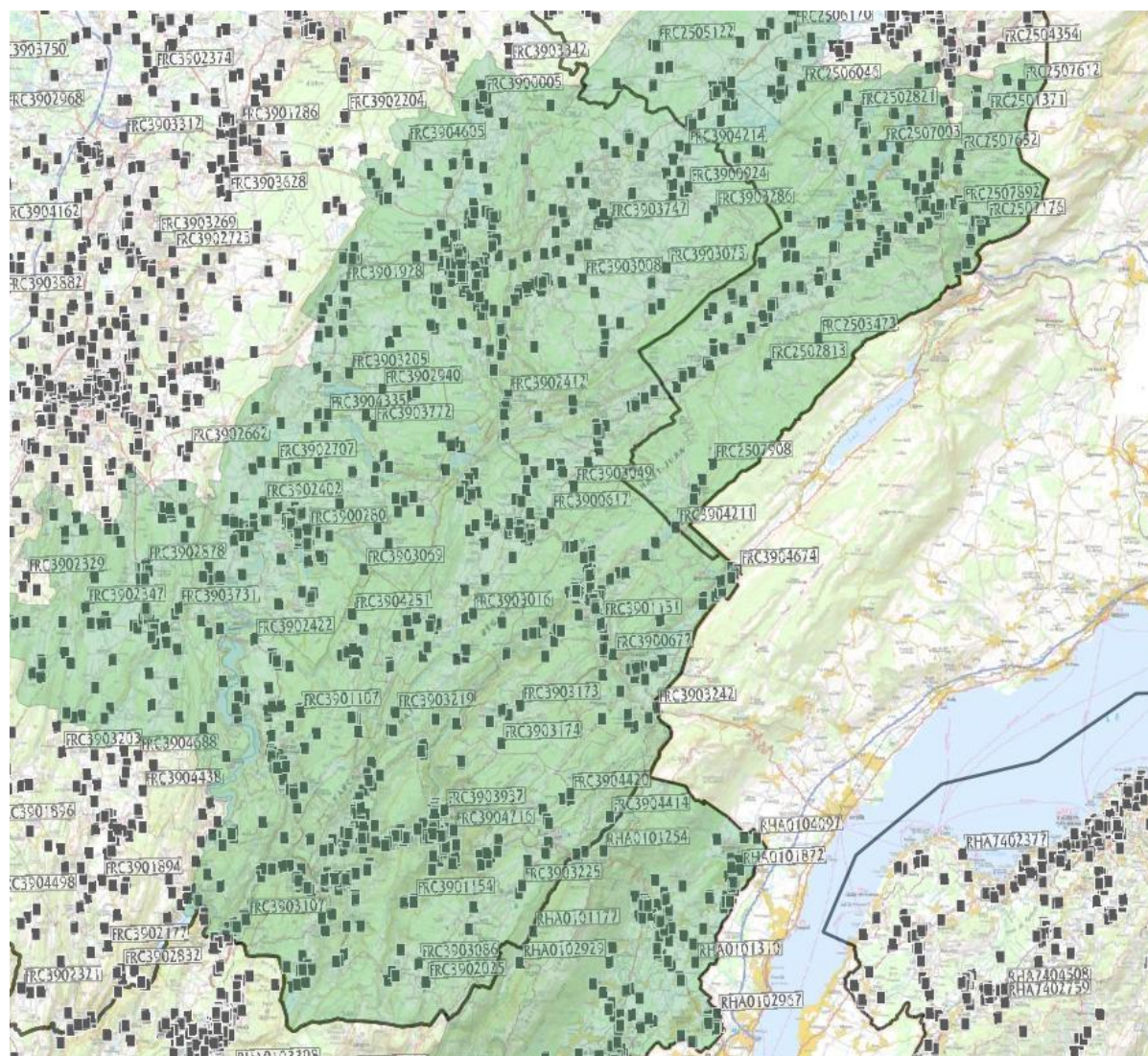
 - Antécédents médicaux des parents
 - Habitudes de vie des parents
 - Exposition professionnelle des parents
 - Déroulé de la grossesse

5. TESTER DES HYPOTHÈSES ENVIRONNEMENTALES

- « générales »
 - Pollution atmosphérique (Atmo)
 - Radon
 - Analyse des sites et sols pollués (BASOL) et des sites industriels (BASIAS)

Installations industrielles

SOURCE : INVENTAIRE HISTORIQUE DES SITES INDUSTRIELS ET ACTIVITÉS DE SERVICE EN FRANCE



5. TESTER DES HYPOTHÈSES ENVIRONNEMENTALES

- « **générales** »
 - Réseaux d'adduction d'eau potable (ARS)
 - Pollution atmosphérique (Atmo)
 - Radon
 - Analyse des sites et sols pollués (BASOL) et des sites industriels (BASIAS)
 - Lignes de transport de l'électricité
 - Occupation des sols
 - Stations essence
 - Trafic routier
- « **spécifiques** » :
 - Hypothèses issues de l'exploitation des questionnaires

PLANNING PRÉVISIONNEL

