

# Atelier Conciliation Médicamenteuse




## Semaine de la sécurité des patients

**omedit**  
Bourgogne  
Franche-Comté

**ars**  
●● Agence Régionale de Santé  
Bourgogne-  
Franche-Comté

Conception : OMEDIT Bourgogne Franche-Comté / CHU Besançon



À la sortie d'une consultation ou d'une hospitalisation, lorsque j'arrive à la pharmacie avec ma nouvelle ordonnance, le pharmacien remarque un changement dans mon traitement habituel, trois médicaments ont été supprimés et un nouveau traitement est prescrit.

**A**

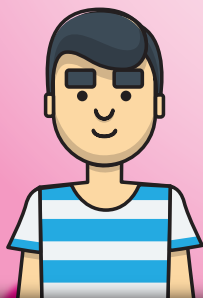
Dans le doute, je préfère garder mon ancien traitement et j'en rediscute à ma prochaine consultation avec mon médecin traitant.

**B**

Je demande à mon pharmacien d'appeler l'hôpital pour savoir quels médicaments je dois finalement prendre.

**C**

Je respecte la nouvelle prescription, et je ramène ensuite mes anciens traitements à la pharmacie pour CYCLAMED.



**1**

**Atelier Conciliation Médicamenteuse**

**À la sortie d'une consultation ou d'une hospitalisation, j'arrive difficilement à m'y retrouver dans mes traitements. Je n'ai pas de document clair qui récapitule tout mon traitement. Que dois-je faire ?**

**A**

Je re-demande AVANT mon départ de l'hôpital à mon médecin de m'expliquer mon/mes nouveaux traitements pour savoir lesquels je continue et lesquels je stoppe.

**B**

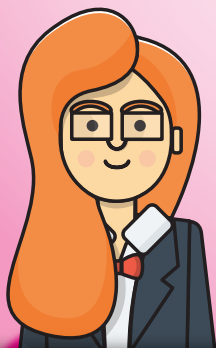
Je questionne mon pharmacien d'officine pour qu'il m'explique les changements.

**C**

Je questionne mon médecin traitant sur les changements.

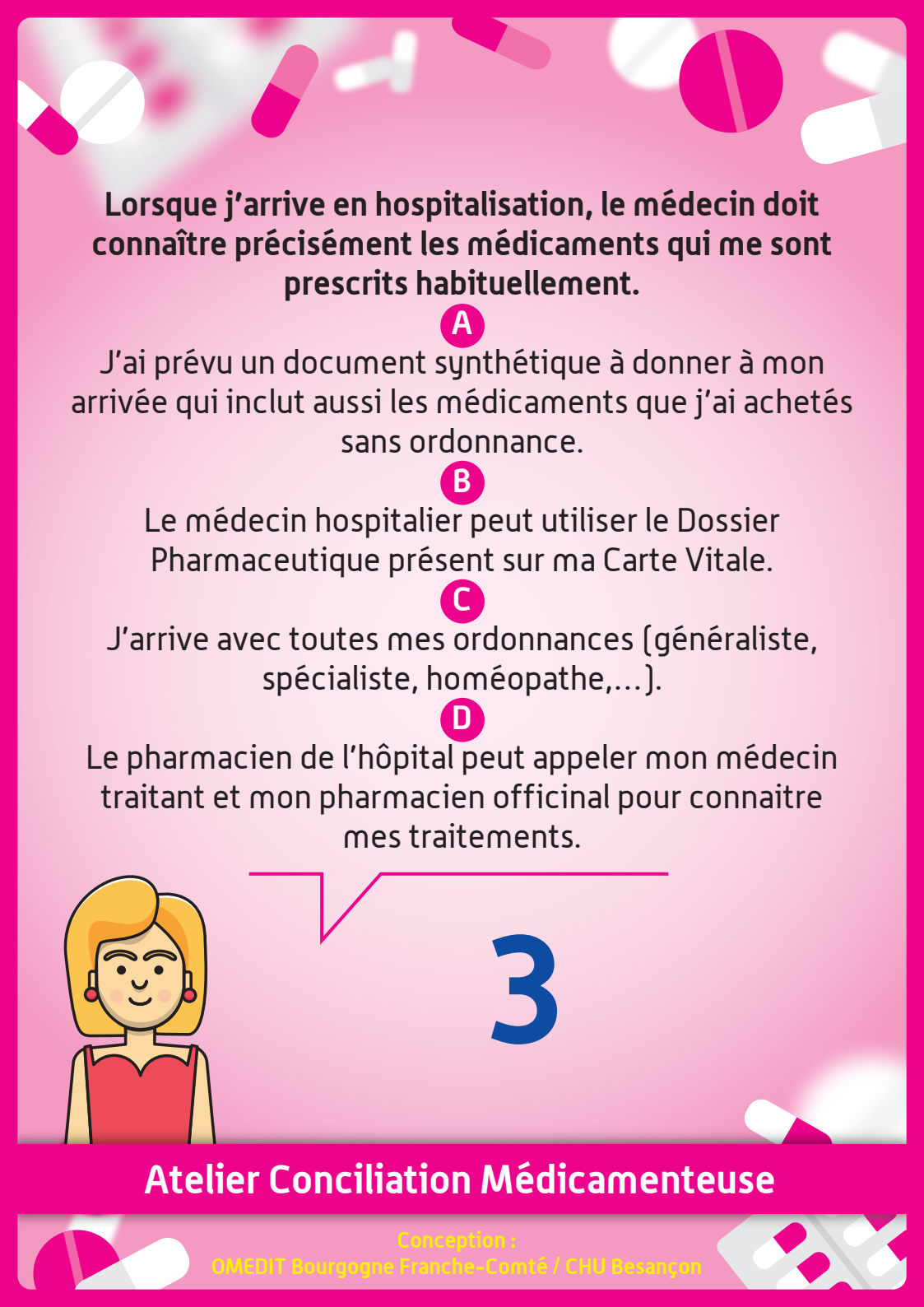
**D**

J'essaie de me débrouiller avec mes différentes ordonnances.



**2**

**Atelier Conciliation Médicamenteuse**



**Lorsque j'arrive en hospitalisation, le médecin doit connaître précisément les médicaments qui me sont prescrits habituellement.**

**A**

J'ai prévu un document synthétique à donner à mon arrivée qui inclut aussi les médicaments que j'ai achetés sans ordonnance.

**B**

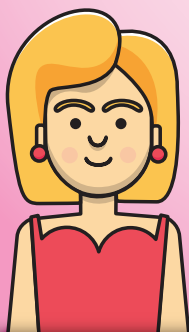
Le médecin hospitalier peut utiliser le Dossier Pharmaceutique présent sur ma Carte Vitale.

**C**

J'arrive avec toutes mes ordonnances [généraliste, spécialiste, homéopathe,...].


**D**

Le pharmacien de l'hôpital peut appeler mon médecin traitant et mon pharmacien officinal pour connaître mes traitements.



**3**

**Atelier Conciliation Médicamenteuse**



**Je suis suivi par plusieurs médecins (généraliste, spécialiste...). Comment m'assurer que ces médicaments ne sont pas dangereux ensemble ?**

**A**

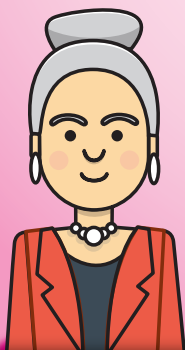
Je présente mes différentes ordonnances en consultation.

**B**

Je questionne mon pharmacien d'officine à ce sujet.

**C**

Je ne m'étais pas posé la question.



**4**

**Atelier Conciliation Médicamenteuse**

**Pour assurer la continuité de ma prise en charge médicamenteuse pendant l'hospitalisation, le pharmacien de l'hôpital peut :**

**A**

Contacter mon pharmacien d'officine.

**B**

Contacter mon médecin traitant.

**C**

Contacter ma famille.

**D**

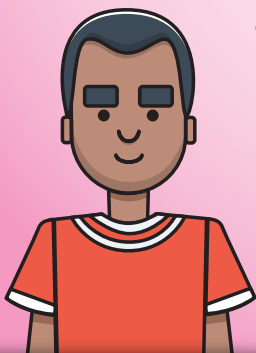
Me demander de voir les médicaments que j'ai apportés avec moi.

**E**

Me demander d'accéder à mon Dossier Pharmaceutique.

**F**

Me demander de voir ma dernière ordonnance et/ou le courrier remis par mon médecin traitant.



**5**

**Atelier Conciliation Médicamenteuse**

Conception :

OMEDIT Bourgogne Franche-Comté / CHU Besançon





# RÈGLES DU JEU

**Le principe est un peu différent du jeu de cartes classique. L'animation se déroule en 3 temps.**

## Partie A

Le patient tire au sort une des 5 questions d'accroche (au moins une - s'il a des difficultés à comprendre le principe, on lui propose de tirer une deuxième carte au sort voire une troisième). On répond ensemble à la question + discussion.

## Partie B

On lui présente la définition avec un support A4 plastifié (en utilisant les mots clés de la définition ci-dessous).

## Partie C

Évaluation (à prévoir par l'établissement et à réaliser avec la personne interrogée - satisfaction globale)

**Il faut évaluer l'animation liée à SSP – pas l'intérêt de la démarche de conciliation médicamenteuse.**



## Atelier Conciliation Médicamenteuse

Conception :  
OMEDIT Bourgogne Franche-Comté / CHU Besançon