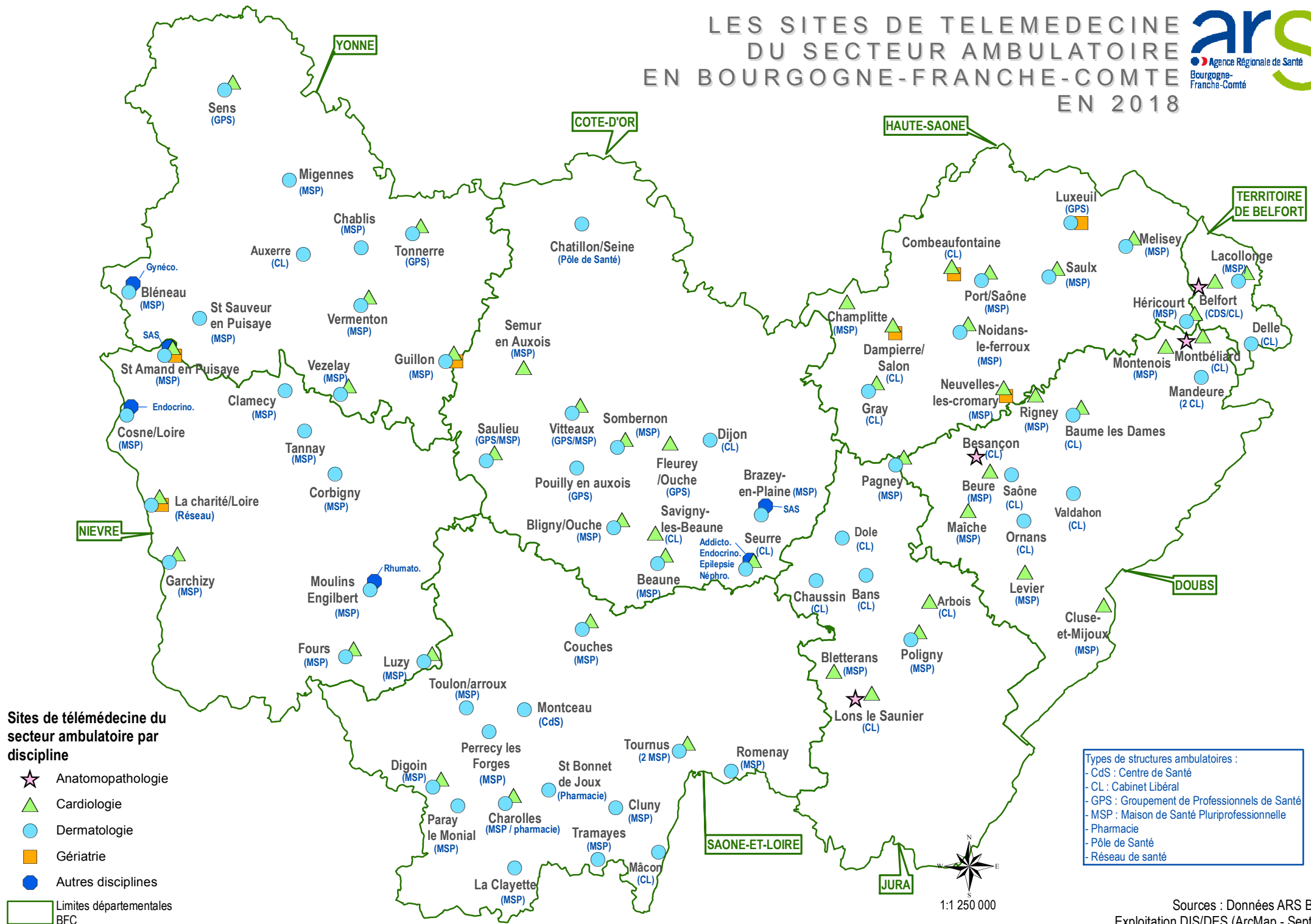


LES SITES DE TELEMEDECINE DU SECTEUR AMBULATOIRE EN BOURGOGNE-FRANCHE-COMTE EN 2018



Sites de télémedecine du secteur ambulatoire par discipline

- ☆ Anatomopathologie
- ▲ Cardiologie
- Dermatologie
- Gériatrie
- Autres disciplines

Limites départementales
BFC

- Types de structures ambulatoires :
- CdS : Centre de Santé
 - CL : Cabinet Libéral
 - GPS : Groupement de Professionnels de Santé
 - MSP : Maison de Santé Pluriprofessionnelle
 - Pharmacie
 - Pôle de Santé
 - Réseau de santé

1:1 250 000